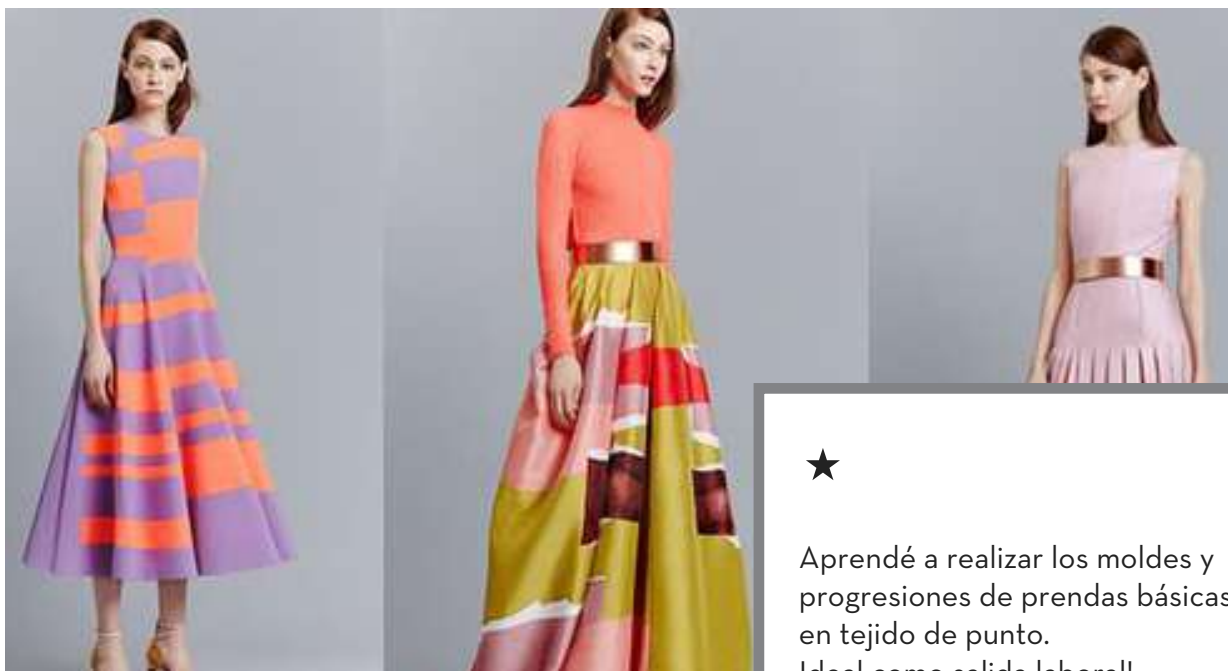


# CURSO

## MOLDERÍA DE REMERAS Y VESTIDOS



Aprende a realizar los moldes y progresiones de prendas básicas en tejido de punto. Ideal como salida laboral!

### → DIRIGIDO A

Aquellos que quieran aprender rápida y eficazmente a realizar prendas básicas en tejido de punto.

### → OBJETIVO

Que logres realizar los moldes y progresiones de distintas prendas, conociendo las técnicas necesarias, que te permitirán sacar tu propia línea rápidamente.

### → TEMARIO

Tabla de medidas: Bases mujer y hombre  
Remera Musculosa.  
Remera deportiva de hombre.  
Progresión de bases del talle 38 al 50  
Pruebas de corte y armado de remera a elección.  
Diferentes modelos de remeras, con manga japonesa y escote bote, polera, con frunces, etc.  
Campera canguro con capucha.  
Diferentes modelos de vestidos, strapless, con recortes, con mangas, etc.  
Calzas, babuchas.  
Entrega de una prenda a elección en tejido de punto con su respectiva moldería al fin de la cursada.

# CURSO

## MOLDERÍA DE REMERAS Y VESTIDOS

### → MODALIDADES

#### CURSO REGULAR

**DURACIÓN:** 4 meses - 1 vez por semana (presencial)

**INICIO:** Agosto

**HORARIO:**

**Viernes** - de 19 a 22 hs.

**PROFESORES:** Romina Tarantino

**ARANCEL:**

4 cuotas mensuales de \$2300  
+ Matrícula (anual): \$1100

**PROMOCIONES:**

**Si abonás antes del 23/6:**

\$2000 cada cuota

**Pagando el total por adelantado:**

- > En efectivo: 10% OFF (\$8280 + matrícula)
- > Con tarjeta: 5% OFF (\$ 8740 + matrícula)

**Matrícula OFF**

- > Anotándote a tres cursos o más.
- > Si ya hiciste un curso regular o intensivo EBA 2018.

\*Promociones no acumulables.

**¿CÓMO RESERVO MI VACANTE?**

Si sos argentino, pagando la matrícula más la primera cuota del curso. Si sos extranjero, pagando la matrícula y dos cuotas del curso.

**PODÉS PAGAR:**

**Desde Argentina:**

- > Personalmente en EBA: Efectivo, Tarjeta de Débito o Tarjeta de Crédito (1 pago).
- > Mercado Pago: Tarjeta de crédito o Rapipago en efectivo.
- > Transferencia Bancaria.

**Desde el extranjero:**

- > Pay Pal (7% adicional por gastos de gestión).
- > Transferencia Bancaria Internacional.

**\*CONSULTÁ POR LA MODALIDAD INTENSIVA: 1 mes (Julio / Febrero / Marzo)**

## CURSOS RELACIONADOS

### MOLDERÍA

Realizá los moldes y progresiones de distintas prendas, conociendo las técnicas necesarias, que te permitirán sacar tu propia línea rápidamente. Ideal como salida laboral.

### CORTE Y CONFECCIÓN

Confeccioná desde el primer paso, una pollera, un pantalón y una chaqueta a medida, y adquirí los conocimientos de costuranecearios para seguir confeccionando prendas a medida.

## BIO

### ROMINA TARANTINO

Estudió moldería en CETIC y en la UBA. Es profesora en EBA y en el Instituto Superior Esteban Adrogué hace más de una década. Además realiza la moldería de las colecciones de diferentes diseñadores y empresas.